

מפרט טכני

מפרט מס' 1: חולצה מכופתרת לגברים

1. כללי

1.1 מפרט זה מתייחס לחולצות מבד כותנה- פוליאסטר.

2. דרישות

2.1 חומרים:

2.1.1 ארג בד בהרכב כ- 60/70% כותנה-40/30% פוליאסטר.

2.1.2 צבע: אפור כהה או כל צבע אחר שיוזמן.

2.1.3 כפתורים בגוון החולצה.

2.1.4 פליזלין לייצוב הצווארון והחפטים.

2.2 עיבוד:

2.2.1 החולצה תהיה בעלת רגל צווארון, צווארון, כיס וגסקה בגב.

2.2.2 כפתרה - 6-7 כפתורים+ כפתור על רגל הצווארון. כפתור בעיבוד הפריפה .

2.2.3 שרוולים- בשרוול ארוך- השרוול מחויט עם עיבוד פריפה וחפת, בשרוול קצר קיפול כפול ותפר עליון.

2.2.4 החפת- רוחב כ- 7.5 ס"מ, נרכס באמצעות כפתור אחד או שני כפתורים לרוחב, לאפשר הצרתו.

2.2.5 הצווארון ייוצר משני חלקים, על שטח חלקי הצווארון יודבק פליזלין. הצווארון יחובר לגוף החולצה באמצעות רגל בגובה כ- 3 ס"מ. אורך הצווארון בקצהו הקדמי (פינת המשולש) כ- 7 ס"מ.

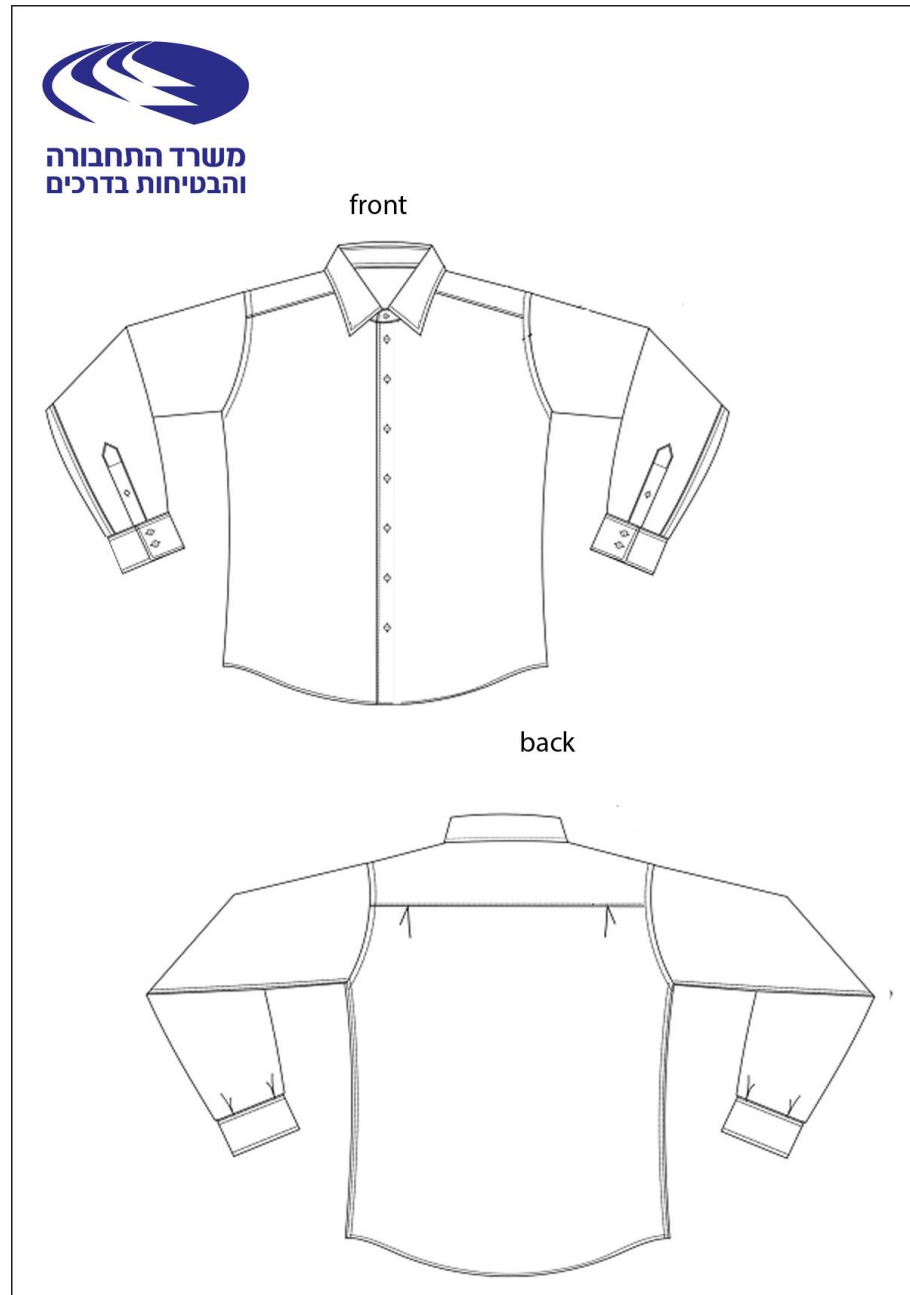
2.2.6 חיבור החולצה ייעשה בתפר חיבור למעט תפרי הצד של החולצה שיבוצעו באמצעות תפר צרפתי- קרי, תפר עליון כפול ומקביל ברוחב כ- 0.5 ס"מ, הצד הפנימי של החולצה נקי וללא אוברלוק נראה.

3. טבלת מידות: טבלת המידות הינה להכוונה בלבד

מידה (ס"מ)										האזור הנמדד	
54	52	50	48	46	44	42	40	38	36		
80	77	74	71	68	65	62	59	56	53	1/2 היקף חזה	A
85	84.5	84	83.5	83	82.5	82	81.5	81	80.5	אורך קדמי	B
84.5	84	83.5	83	82.5	82	81.5	81	80.5	80	אורך גב	C
57	55.5	54	52.5	51	49.5	48	46.5	45	43	רוחב גב	D

מידה (ס"מ)										האזור הנמדד	
54	52	50	48	46	44	42	40	38	36		
19.5	19	18.5	18	17.5	17	16.5	16	15.5	15	כתף	E
69.5	69	68.5	68	67.5	67	66.5	66	65.5	65	אורך שרוול-ארוך	F
14	14	13.5	13.5	13	13	12.5	12.5	12	12	פתח שרוול	G
31.5	30	28.5	27	25.5	24	22.5	21	19.5	18	זרוע	H
58	56	54	52	50	48	46	44	42	40	היקף רגל צווארון	I
28	27.5	27	26.5	26	25.5	25	24.5	24	23/5	אורך שרוול קצר	F
24	23.5	23	22.5	22	21.5	21	20.5	20	19.5	פתח שרוול קצר	G

חולצה מכופתרת לגברים



האיור המצורף הינו להכוונה בלבד

**מפרט מס' 2 :
מכנסי 5POCKETS לגברים**

1. כללי

1. תאור המפרט:

- 1.1.1 מפרט זה מתייחס למכנסי גבר בגזרת 5 pockets .
- 1.1.2 המכנסיים יהיו בעלי חגורה, שני כיסי צד, אפשרות לכיס קטן בפנים הכיס הימני, כיסים חיצוניים בצד האחורי של המכנסיים, בגב המכנסיים גסקה.
- 1.1.3 בד המכנסיים- כותנה- אלסטן / כותנה-פוליאסטר- אלסטן, בגוון כחול נייבי ובגוון אפור כהה ו/או כל גוון אחר.

2. דרישות:

1. דרישות טכניות:

- 2.1.1 רוכסן מתכת.
- 2.1.2 רכיסת החגורה לולאה וכפתור או כל סגירה אחרת שתאושר.
- 2.1.3 מסביב לחגורה תיתפרנה לפחות 5 לולאות לנשיאת החגורה.

להלן טבלת המידות למכנסי גבר 5pockets : טבלת המידות הינה להכוונה בלבד

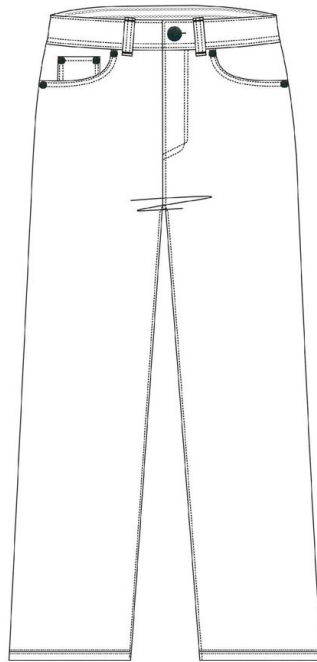
58	56	54	52	50	48	46	44	42	40	38		
59.5	57.5	55.5	53.5	51.5	49.5	47.5	45.5	43.5	41.5	39.5	1/2 מותן	A
67.5	65.5	63.5	61.5	59.5	57.5	55.5	53.5	51.5	49.5	47.5	1/2 ירכיים (18 ס"מ מהמותן)	B
39	38	37	36	35	34	33	32	31	30	29	1/2 היקף רגל	C
30	29.5	29	28.5	28	27.5	27	26.5	26	25.5	25	עומק מפשעה קדמי כולל חגורה	D
45	44	43	42	41	39	38	37.5	37	36.5	36	עומק מפשעה אחורי כולל חגורה	E
7.5/ 12.5	7.5/ 12.5	7.5/ 12.5	7.5/ 12.5	7.5/ 12.5	7/12	7/12	7/12	6.5/ 11.5	6.5/ 11.5	6.5/ 11.5	כיס קדמי (מתפר צד/מחוגרה)	F
23	22.5	22	21.5	21	20.5	20	19.8	19.5	19.3	19	פתח מכפלת	G
112	112	112	112	112	112	112	112	112	112	112	אורך	H
4	4	4	4	4	4	4	4	4	4	4	רוחב חגורה	I
18	18	17	17	16	16	15	15	15	14	13	אורך רוכסן	J

מכנסי 5 POCKETS -

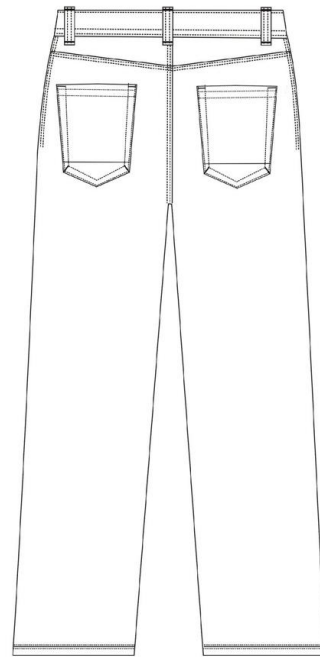


**משרד התחבורה
והבטיחות בדרכים**

front



back



[האיור המצורף הינו להכוונה בלבד](#)

מפרט מס' 3:

מעיל סופט- של ייצוגי לגבר עם בטנת פליז

1. כללי

- 1.1 מפרט זה מתייחס למעילי סופט-של ייצוגי לגבר.
- 1.2 המעילים יהיו בעלי תכונות של גמישות, נידוף זיעה, הרחקת לחות, דחיית גשם.
- 1.3 המעיל ללא כובע להגנה מגשם.

2. דרישות

2.1 חומרים

- 2.1.1 המעיל עשוי מבד SOFT SHELL אטום למים ולרוח ומנדף זיעה/ לחות בעל ממברנה ייעודית בשכבת הביניים.
 - 2.1.2 בד המעיל מורכב משלוש שכבות- חיצונית- דוחה מים, שכבת ביניים- ממברנה הידרופילית אטומה למים ונושמת, ופנימית מחממת- בהתאם לדוגמא שתאושר.
 - 2.1.3 המעיל יהיה בעל שני כיסים קדמיים וכיס חזה חיצוני הנסגרים באמצעות רוכסן, המעיל מבודד קור ורוח ודוחה גשם. על הבד החיצוני לעבור את הטיפולים המתאימים ליצירת תכונות אלה.
 - 2.1.4 עיניות להשחלת מיתרים להצרה ולרכיסת שולי המעיל.
 - 2.1.5 מיתר גומי לוויסות השוליים התחתונים של המעיל.
 - 2.1.6 עוצרן פלסטיק.
 - 2.1.7 רוכסנים לרכיסת אמצע קדמי ולכיסים החיצוניים.
- 2.2 צבע המעיל - שחור או כל צבע אחר שיידרש.

2.3 עיבוד

2.3.1 הצווארון:

הצווארון יהיה עשוי מבד כפול בגובה כ- 9 ס"מ או כל צווארון אחר שיאושר.

2.3.2 קדמי:

החלק הקדמי של המעיל ייסגר באמצעות רוכסן פטנט ייעודי.

2.3.3 כיסים:

2.3.3.1 על החלק הקדמי שמאלי ייתפר כיס חזה חיצוני או דגם אחר.

2.3.3.2 על שני החלקים הקדמיים יעובדו 2 כיסי מותן חיצוניים.

2.3.3.3 הכיסים יסגרו באמצעות רוכסנים.

2.3.4 טבלת המידות : טבלת המידות הינה להכוונה בלבד

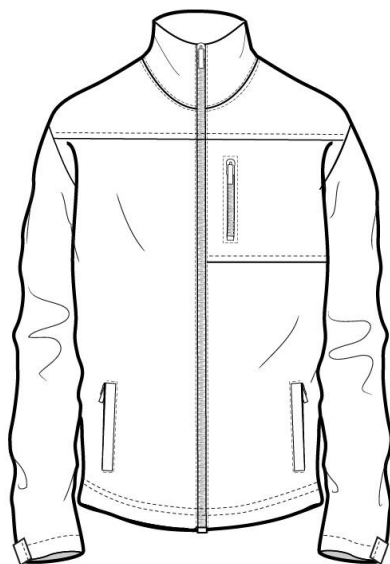
מידה בס"מ								תיאור	
XL4	XL3	XL2	XL	L	M	S	XS		
73.5	70.5	67.5	64.5	61.5	58.5	55.5	52.5	1/2 חזה	A
73.5	70.5	67.5	64.5	61.5	58.5	55.5	52.5	1/2 מכפלת	B
83	82	81	80	79	78	77	76	HSP אורך	C
71	70	69	68	67	66	65	64	אורך שרוול	D
17	16.5	16	15.5	15	14.5	14	13.5	פתח חפת	E
34	33	32	31	30	29	28	27	בית שחי בקו ישר	F
31	30	29	28	27	26	25	24	זרוע	G

מעיל סופט-של לגבר-

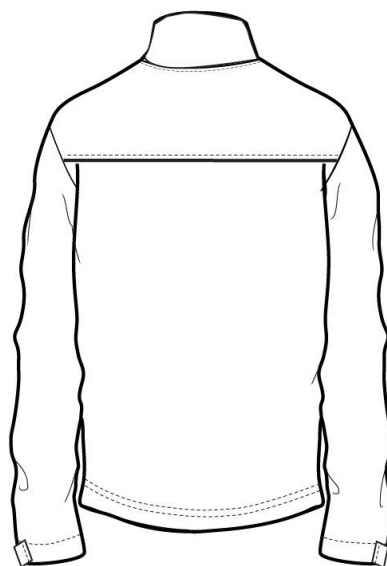


משרד התחבורה
והבטיחות בדרכים

front



back



האיור המצורף הינו להכוונה בלבד

מפרט מס' 4:

חולצה לאישה - שרוול ארוך

1. כללי

1.1 מפרט זה מתייחס לחולצות מבד שיפון רך- מפוליאסטר או כל בד אחר שיוצע בהרכב זה ויאושר מבחינת הנראות והמגע.

1.2 החולצה בגזרת טי מעוצבת, רחבה מהגוף וללא כפתרה, פתח צוואר ניקי או אחר, במידת הצורך כפתור סגירה בחלק האחורי של הצווארון או כל אמצעי סגירה אחר שיאושר, יתכנו שלצידם בתפרי צד לאפשר לבישה מחוץ למכנסיים.

2. דרישות

2.1 צבע: אפור כהה וכחול נייבי ו/או כל צבע אחר שיוזמן.

2.2 עיבוד:

2.2.1 החולצה תהיה מעוצבת ללא צווארון, לחולצה מתפרי חזה לעיצוב והתאמת החולצה לגוף אישה. על החולצה להתאים למגוון מבני גוף ומידות.

2.2.2 בגזרה קיימת כניסה קלה במותן.

2.2.3 בקצה השרוול קיפול כפול ותפר עליון או כל עיבוד אחר שיאושר.

3. טבלת מידות: טבלת המידות הינה להכוונה בלבד

מידה (ס"מ)										האזור הנמדד	
	4XL	3XL	2XL	XL	L	M	S	XS			
	74	70	66	62	58	54	50	48	1/2 היקף חזה	A	
	76	68	66	64	60	56	52	50	1/2 היקף מכפלת	B	
	23	22	21	20	19	18	17.5	17	זרוע בקו ישר	C	
	62.5	62	61.5	61	60.5	60	59.5	59	אורך שרוול-ארוך	D	
	14.5	14	13.5	13	12.5	12	11.5	11	כתף	E	
	72	71	70	69	68	67	66	65	אורך גב	F	

מפרט מס' 5:

חולצה לאישה - שרוול קצר

1. כללי

- 1.1 מפרט זה מתייחס לחולצה מבד שיפון רך- פוליאסטר מפוליאסטר או כל בד אחר שיוצע בהרכב זה ויאושר מבחינת הנראות והמגע.
- 1.2 החולצה בגזרת טי מעוצבת, רחבה מהגוף וללא כפתרה.
- 1.3 פתח צוואר ניקי או אחר.
- 1.4 במידת הצורך כפתור סגירה בחלק האחורי של הצווארון או כל אמצעי סגירה אחר שיאושר,
- 1.5 יתכנו שליצים בתפרי צד לאפשר לבישה מחוץ למכנסיים.
- 1.6 שרוולי החולצה מהווים חלק אינטגרלי מגוף החולצה, עם או ללא חתכים בבתי השחי.

2. דרישות

- 2.1 צבע: אפור כהה ו/או כל צבע אחר שיוזמן.
- 2.2 עיבוד:
- 2.2.1 החולצה תהיה ללא צווארון, מתפרי חזה לעיצוב והתאמת החולצה לגוף אישה.
- 2.2.2 בקצה השרוול קיפול כפול ותפר עליון או כל עיבוד אחר שיאושר.

3. טבלת מידות: טבלת המידות הינה להכוונה בלבד

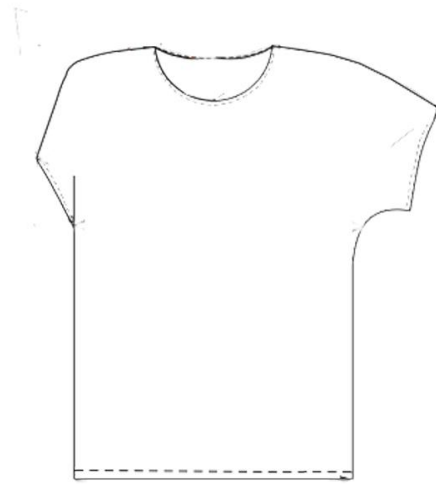
מידה (ס"מ)										האזור הנמדד	
5XL	4XL	3XL	2XL	XL	L	M	S	XS			
81	76	71	66	62	58	54	50	48	1/2 היקף חזה	A	
80	75	70	63	59	55	51	47	45	1/2 היקף מכפלת	B	
24	23	22	21	20	19	18	17	16	פתח זרוע	C	
26	25	24	23	22	21	20	19	18.5	כתף + שרוול	D	
67	66	65	64	63	62	61	60	59	אורך גב	E	

חולצת אישה

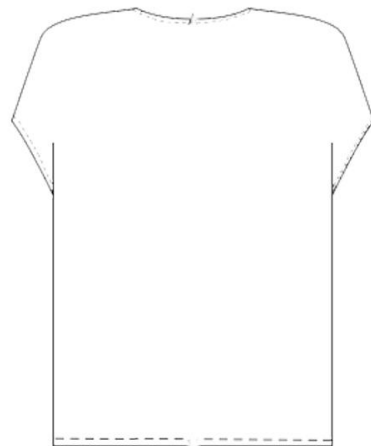


**משרד התחבורה
והבטיחות בדרכים**

front



back



[האיור המצורף הינו להכוונה בלבד](#)

מפרט מס' 6:

מכנסי אישה מחויטים

1. כללי

1.1 מפרט זה מתייחס למכנסי אישה מחויטים.

2. דרישות

2.1 חומרים:

2.1.1 הרכב בד כ- 60% פוליאסטר- 35% ויסקוזה-5% ליקרה או כל הרכב אחר שיאושר, יושם דגש על נפילה ומגע הבד וכן על התאמת הגזרה למידות גדולות.

2.1.2 **צבע:** אפור כהה ואפור בהיר.

2.2 עיבוד:

2.2.1 המכנסיים יהיו בעלי שני כיסי צד בעלי פתח אלכסוני/ כיסי צד דמה, או כל עיצוב אחר שיאושר, על פי הדגמים שייבחרו.

2.2.2 למכנסיים חגורה ברוחב של כ- 3-4 ס"מ עליה ייתפרו לולאות לנשיאת חגורה להידוק למותן.

2.2.3 המכנסיים יסגרו באמצעות רוכסן ניילון עדין ואיכותי בצבע הבד, רכיסת לולאה וכפתור או כל אמצעי סגירה אחר שיאושר.

2.2.4 על המכנסיים להיות בעלות גזרה נשית, סגירה בכוון ימין על שמאל ופרופורציית מתאימות למגוון מידות ומבני גוף.

2.2.5 טבלת המידות: **טבלת המידות הינה להכוונה בלבד**

המידה (ס"מ)												האזור הנמדד
56	54	52	50	48	46	44	42	40	38	36	34	
65	62	59	56	53	50	48	46	44	42	40	38	A 1/2 מותן
74	71	68	65	62	59	56	54	52	50	48	46	B 1/2 ירכיים
45	43.5	42	40.5	39	37.5	36	35	34	33	32	31	C היקף רגל
32.5	31.5	30.5	29.5	28.5	27.5	26.5	24	23.5	23	22.5	22	D עומק מפשעה קדמי כולל חגורה
46.5	45.5	44.5	43.5	42.5	41.5	38.5	36	35.5	35	34.5	34	E עומק מפשעה אחורי כולל חגורה
78	79	80	81	82	83	84	84.5	85	85.5	86	86.5	F אורך פנים רגל
27.5	27	26.5	26	25.5	25	24.5	24	23.5	23	22.5	22	G פתח מכפלת
105	105	105	105	105	105	105	105	105	105	105	105	H אורך מכנס

מכנסי אישה מחויטים

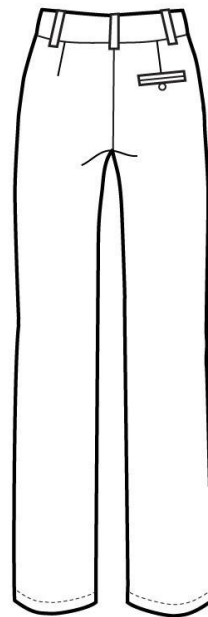


משרד התחבורה
והבטיחות בדרכים

front



back



האיור המצורף הינו להכוונה בלבד

מפרט מס' 7:

מכנסי אישה כותנה- ליקרה

1. כללי

1.2 מפרט זה מתייחס למכנסי אישה מחויטים.

2. דרישות

2.1 חומרים:

2.1.1 הרכב בד כ- 95% אלסטן/ ספנדקס 5%- ליקרה או כל הרכב אחר שיאושר.

2.1.2 **צבע:** כחול נייבי.

2.2 עיבוד:

2.2.1 המכנסיים יהיו בעלי שני כיסי צד בעלי פתח אלכסוני או כל עיצוב אחר שיאושר, על פי הדגמים שייבחרו.

2.2.2 למכנסיים חגורה ברוחב של כ- 3-4 ס"מ עליה ייתפרו לולאות לנשיאת חגורה להידוק למותן.

2.2.3 המכנסיים יסגרו באמצעות רוכסן ניילון עדין ואיכותי בצבע הבד, רכיסת לולאה וכפתור או כל אמצעי סגירה אחר שיאושר.

2.2.4 על המכנסיים להיות בעלות גזרה נשית, סגירה בכוון ימין על שמאל ופרופורציות מתאימות למגוון מידות ומבני גוף.

2.2.5 טבלת המידות: **טבלת המידות הינה להכוונה בלבד**

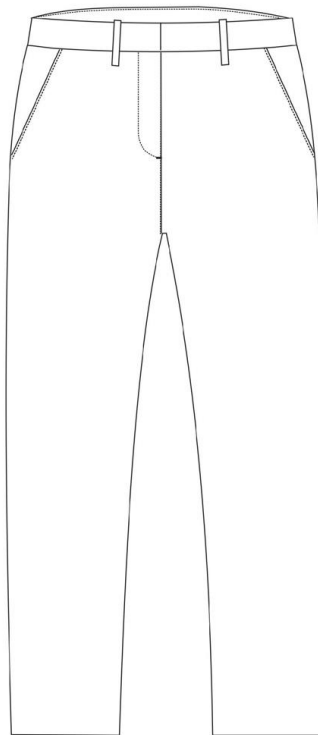
המידה (ס"מ)												האזור הנמדד
56	54	52	50	48	46	44	42	40	38	36	34	
65	62	59	56	53	50	48	46	44	42	40	38	A 1/2 מותן
74	71	68	65	62	59	56	54	52	50	48	46	B 1/2 ירכיים
45	43.5	42	40.5	39	37.5	36	35	34	33	32	31	C היקף רגל
32.5	31.5	30.5	29.5	28.5	27.5	26.5	24	23.5	23	22.5	22	D עומק מפשעה קדמי כולל חגורה
46.5	45.5	44.5	43.5	42.5	41.5	38.5	36	35.5	35	34.5	34	E עומק מפשעה אחורי כולל חגורה
78	79	80	81	82	83	84	84.5	85	85.5	86	86.5	F אורך פנים רגל
27.5	27	26.5	26	25.5	25	24.5	24	23.5	23	22.5	22	G פתח מכפלת
105	105	105	105	105	105	105	105	105	105	105	105	H אורך מכנס

מכנסי אישה כותנה- ליקרה

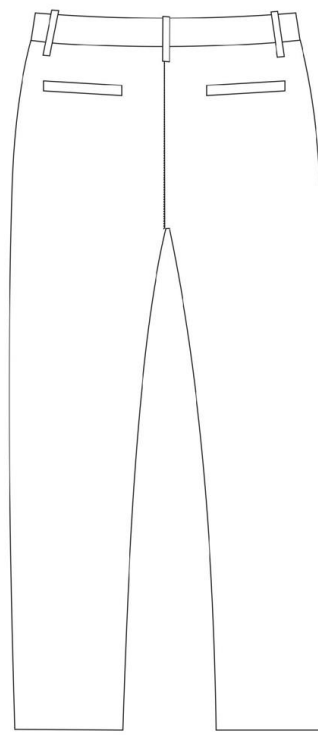


**משרד התחבורה
והבטיחות בדרכים**

front



back



האיור המצורף הינו להכוונה בלבד

מפרט מס' 8 :

חצאית

3. כללי

1.3 מפרט זה מתייחס לחצאית בגזרת A ארוכה (המגיעה עד כ- 10 ס"מ מתחת לברכיים).

4. דרישות

2.3 חומרים :

2.3.1 הרכב בד כ- 60% פוליאסטר- 35% ויסקוזה-5% ליקרה או כל הרכב אחר שיאושר.

2.3.2 **צבע:** שחור או אפור או כחול.

2.4 עיבוד :

2.4.1 חצאית בעלת חגורה, כפתור לרכיסה, רוכסן ניילון נסתר, עם/בלי בטנה.

2.4.2 טבלת המידות : **טבלת המידות הינה להכוונה בלבד**

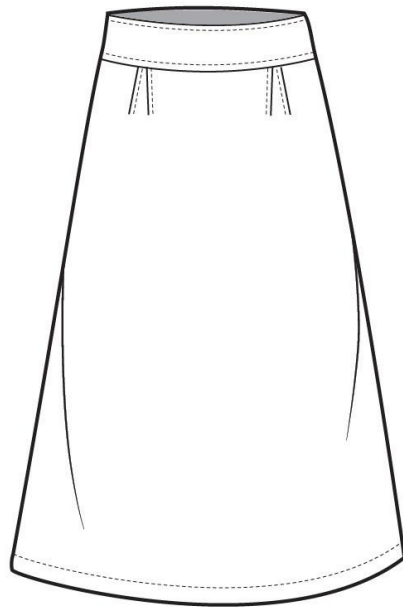
המידה (ס"מ)											האזור הנמדד
56	54	52	50	48	46	44	42	40	38	36	
65	62	59	56	53	50	48	46	44	42	40	A 1/2 מותן
64	61	68	65	62	59	57	55	53	51	49	B 1/2 ירכיים
85	85	85	85	80	80	80	80	80	80	80	C אורך
16	16	16	14	14	14	14	12	12	12	12	F אורך רוכסן

חצאית ארוכה

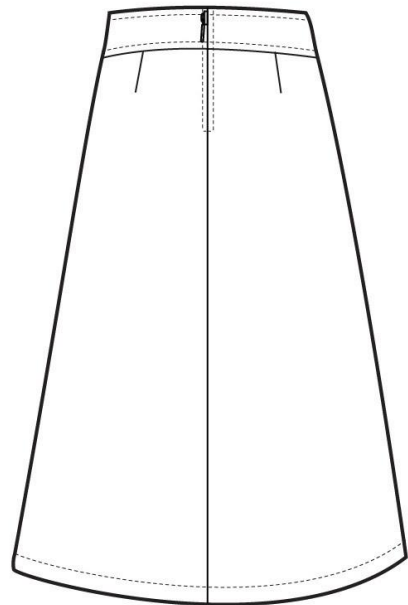


**משרד התחבורה
והבטיחות בדרכים**

front



back



[האיור המצורף הינו להכוונה בלבד](#)

מפרט מס' 9:

עליונית

1. כללי:

- 1.1 מפרט זה מתייחס לעליונית בגזרת אישה.
1.2 עליונית ללא סגירה, בעלת פתח קדמי ישר או בצורת משולשים או כל עיצוב אחר שיאושר.
1.3 על בד העליונית להיות אלסטי לפחות בבד השרוולים.

2. דרישות טכניות:

2.1 חומרים:

- 2.1.1 גב ושרוולים סריג ליקרה וקדמי- אריג ג'קארד/ תחרה/ בד מעוצב אחר.
2.2.1 צבע: שחור או כל צבע אחר שיוזמן.

2.3 העיבוד:

- 2.3.1 על העליונית להתאים למגוון מבני גוף ולמגוון מידות ולהיות רחבה מהגוף ונלבשת מעל פריט אחר.

3. טבלת המידות: טבלת המידות הינה להכוונה בלבד

המידה (ס"מ)											האזור הנמדד	
56	54	52	50	48	46	44	42	40	38	36		
68	67	66	65	65	64	64	63	63	62	62	אורך גב	A
43	42	41	40	39	38	37	36	35	34	33	רוחב בין שרוולים	B
47.5	47	46.5	46	45.5	45	44	43.5	43	42.5	42	1/2 מותן	C
68	67.5	67	66.5	66	65.5	65	64.5	64	63.5	63	אורך שרוול	D
21.5	21	20.5	20	19.5	19	18.5	18	17.5	17	16.5	רוחב זרוע	E
15	14.5	14	13.5	13	12.5	12	11.5	11	10.5	10	פתח שרוול	F

נספח ה'
בדים - איכות

ס"ד	סל	שם הפריט	מס' מפרט	צבע	מבנה הבד	הרכב באחוזים			משקל גר' / מר'	פילינג ציון מיני'	יציבות מימדים לכביסה האחוזה המצוין הוא המקסימלי	מראה המוצר לאחר 10 כחזורי כביסה ציון מיני'	יציבות גוון בכביסה ציון מיני'	אחר
						מתנה	פוליאסטר	אחר						
1	גברים	חולצת מכופתרת לגברים	1	אפור כהה	ארג בד	-	30-40	60-70	110-120	4	-/+ 3%	4	4	
2		מכנסי 5 pockets	2	אפור כהה, כחול נייבי	אריג דיאגונל	-	מינימום 60 ס	מקסימום 35	240-270	4	-/+ 3%	4	4	
3		מעיל סופטשל ייצוגי לגבר	3	שחור	אריג חיצוני ממברנה הידרופילית אטומה למים + בטנת פלז	-	-	95 (אריג חיצוני) 100 (פליז)	5 אלסטן (אריג חיצוני) -	200-כ (חיצוני) 300 גר' / מר' לפחות לשלושת השכבות יחדיו	4	-/+ 2	4	1. יציבות גוון לאור ISO 105 BO2 - 6 בסקלה 1-8 2. Wind block, water proof, breathable, moisture reject. 3. אחוז דחיית מים לפני כביסה : 100/100/100 לאחר 3 כביסות : 90% 4. SPRAY TEST - ציון 90 6. חדירת אוויר פחות מ 10 (מטר מעוקב/שנייה). 7. כושר נשימה/נדוף זיעה - 4,000 גר לחות למ"ר ב- 24 שעות
4	נשים	חולצה לאישה - שרוול ארוך/ קצר	4,5	אפור כהה, כחול נייבי	אריג	-	100	-	100-120	4	-/+ 3%	4	4	
5		מכנסי אישה מחויטים	6	אפור כהה, אפור	אריג	-	אופציונלי- פוליאסטר וייסקוזה	אלסטן- לפחות 2	200-220	4	-/+ 3%	4	4	

AATCC143 (סקאלה 1-5)

על התוצאה להיות ללא שינוי משמעותי במראה, יש לדווח על שעירות/פילינג, שינוי גוון, שבירה בוד ושחיקה.

מייבש חום גבוה.

6. יציבות גוון בכביסה : (סקאלה 1-5)

יציבות גוון לכביסה ISO 105 C06 40°C.

7. יציבות גוון לזיעה : (סקאלה 1-5)

יציבות גוון לזיעה ISO 105 E04

8. יציבות גוון לאור : (סקאלה 1-8)

– ISO 105 BO2

9. חוזק קריעה :

לפחות N 15 בשני הכוונים ASTM D 2261 .

